

مالى

دليل الطلاب التشغيلي للعبة مالى الرقمية

من خلال منصة عين الإثرائية

أكتوبر 2024



تخصيص الشخصيات

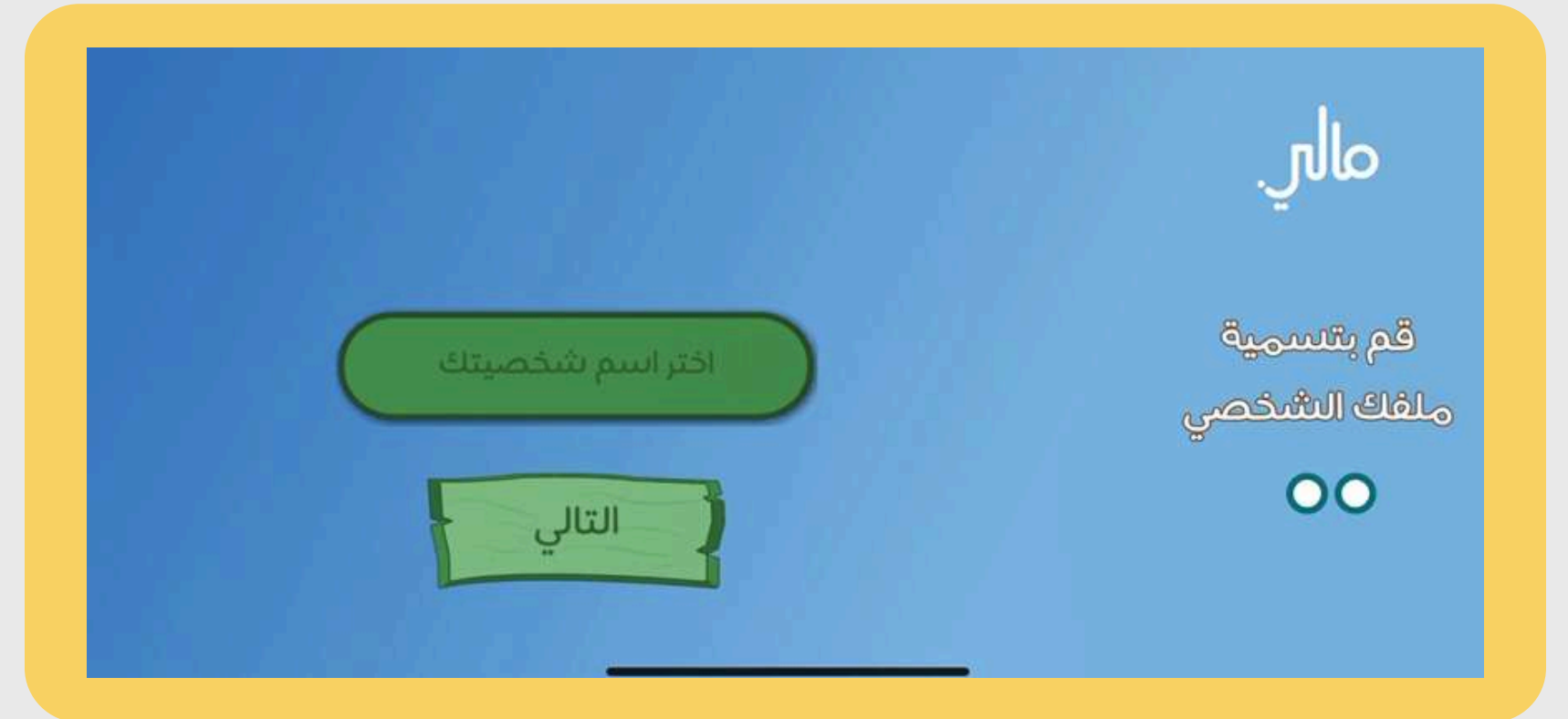
يمكنك تخصيص شكل شخصيتك أيضاً.

2



اختر اسم شخصيتك في اللعبة.

1



آلية اللعب



يفوز اللاعب الذي استطاع جمع أكبر عدد من أوسمة مالي الخمسة قبل الوصول لخط النهاية.

آلية اللعب



ابدأ بتعبئة خप्तك الشرائية قبل بدء اللعب.

آلية اللعب



عندما يحين دورك، اضغط على العجلة لتعرف كم خطوة ستتقدم في هذا الدور واتبع تعليمات المحطات المختلفة.

آلية اللعب



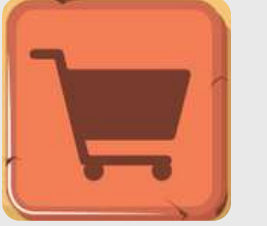
محطات

الأموال: يحصل
اللاعب على نقاط
مالي (100 أو
150 أو 200).



محطة الأموال: تمنحك هذه المحطة رصيداً إضافياً. يمكنك
استخدام هذا الرصيد لتنفيذ خطتك الشرائية.

آلية اللعب



محطة
المشتريات: يمكن
شراء منتجات كحد
أقصى في الجولة
(اختياري).



محطة الشراء: لقد وصلت إلى محطة الشراء. اختر المنتج الذي تود
شراءه.

آلية اللعب



هناك عشرة أصناف مختلفة ويحتوي كل صنف على أربعة منتجات، اختر أحدها.

آلية اللعب



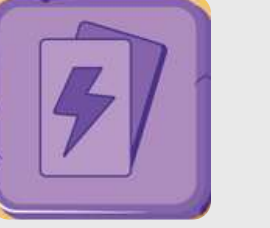
قبل شراء أي منتج يمكنك الضغط عليه للإطلاع على المصاريف التي يتوجب عليك دفعها لاحقاً وقارن بينها.

آلية اللعب



يمكن شراء أكثر من منتج وعند الإنهاء اضغط على “انتهيت”.

آلية اللعب



محطة التحدي:
سحب بطاقة
تحدي عشوائية
وتطبيق التحدي
المطلوب.



لقد وصلت إلى محطة التحدي! إنها فرصتك للحصول على نقاط إضافية.

آلية اللعب



اضغط على "ابدأ" لعرض الأرقام. ثم اضغط على "توقف" عندما يظهر الرقم الأعلى أمامك لكسب نقاط إضافية.

آلية اللعب



أحسننت! هل تود ادخار جزء من النقاط في حساب الادخار الخاص بك؟

آلية اللعب



إذا كنت تنوي الادخار، اختر القيمة من خلال الضغط على الأسهم
ثم الضغط على "ادخار".

آلية اللعب



أحسننت! يمكنك استثمار نقاطك الإضافية في مشاريع مختلفة والحصول على أرباحها لاحقاً أو استلامها الآن. ماذا تختار؟

آلية اللعب



محطة التبرع:
سحب بطاقة تبرع
عشوائية والتبرع
بالمبلغ المذكور
(اختياري).



لقد وصلت إلى محطة الأعمال الخيرية: إذا كنت تود التبرع، يمكنك
اختيار القيمة المناسبة أو اضغط على إغلاق.

آلية اللعب



في حال ادخارك لمبلغ مالي، ستحصل على عوائد استثمارك لاحقاً.

آلية اللعب



محطة الفرصة:
سحب بطاقة
فرصة عشوائية
وتطبيقها.



من خلال محطة الفرصة قد تحصل على رصيد إضافي أو يتم
استقطاع رسوم من رصيدك الحالي.

آلية اللعب



الجسر: دفع 20
نقطة عند
الوقوف أو العبور
على الجسر.



لقد وصلت إلى محطة الجسر! بما أنك اشتريت سيارة، فيمكنك
العبور مجاناً. اختر التحرك خطوتين للأمام أو للخلف.

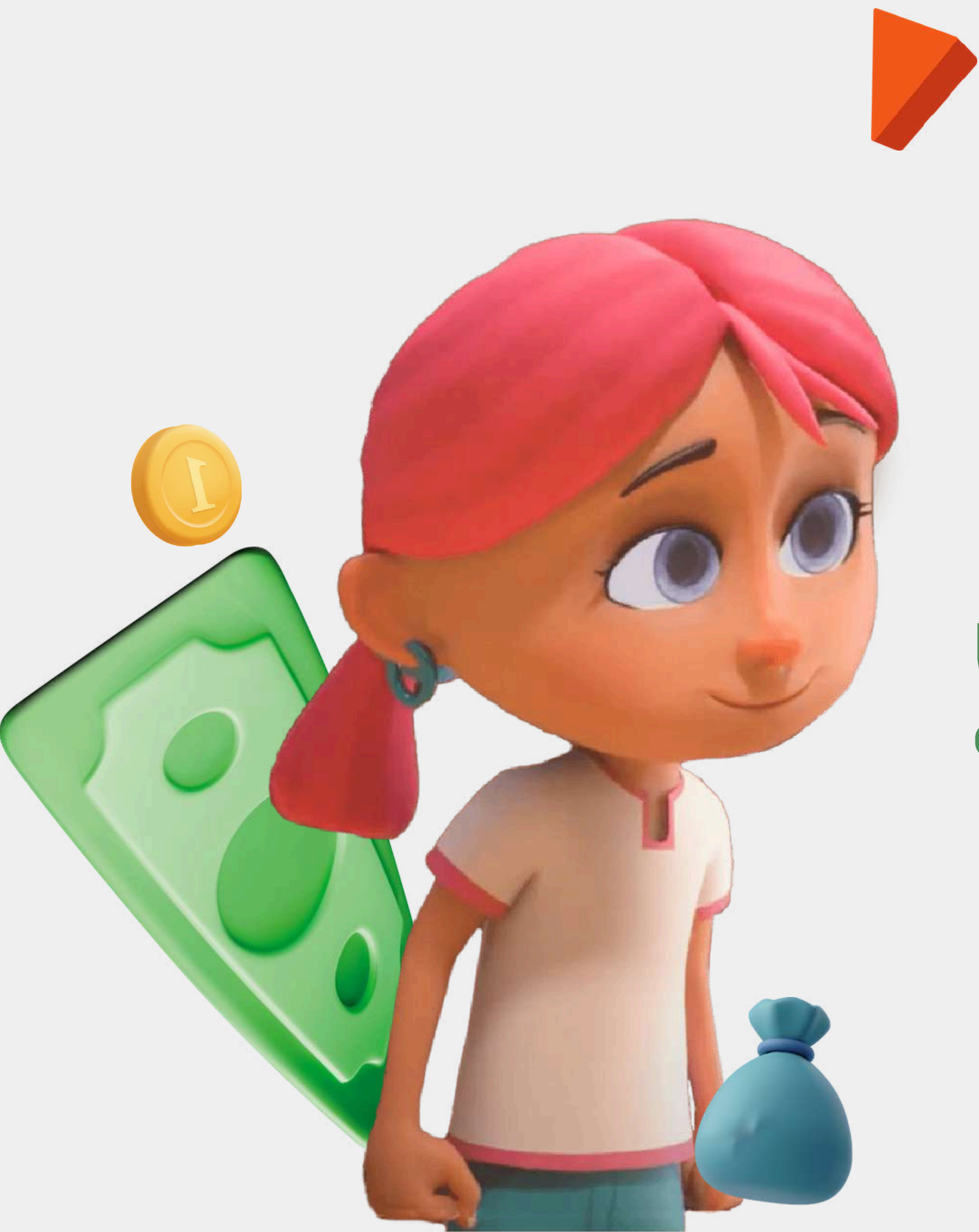
آلية اللعب



**محطة الأرباح
والفواتير: عند قيام
اللاعب بالتبرع قبل
الوصول لمحطة
العوائد يحصل على
ضعف مبلغ التبرع.**



**محطة الأرباح والفواتير: ستقوم بدفع فواتيرك أو الحصول على
عوائد مشاريعك.**



شكرًا!

